

**KRAFFT**

**KRAFFT  
DIREKT**

020-30 40 40  
RING OSS OM  
FRÅGOR KRING  
DIN UTFODRING

**High Performance  
med SPORT SPC**

**Nytt Fodermagasin!**

KUNSKAP, TIPS OCH PRODUKTINFORMATION M M



2011 2012

**NY FÖRPACKNINGSDSIGN** GÖR DET LÄTTARE FÖR DIG ATT VÄLJA RÄTT FODER

Christian Ahlmann är en av de många europeiska toppryttare som baserar sin utfodring på våra produkter. Vi är stolta över samarbetet och önskar Christian och Taloubet Z fortsatta framgångar i världseliten.

CHRISTIAN AHLMANN OCH TALOUBET Z  
SEGRADE I VÄRLDCUPSFINALEN 2011




# När endast det bästa är bra nog

**V**IVET ATT DET ÄR SKILLNAD PÅ FODER OCH FODER. Det syns både på hästens hull och på hästens välbefinnande. Vi ser detta dagligen eftersom många av oss på KRAFFT själva är hästägare och är en del av hästsporten, men också genom att vi alltid har en nära kontakt med våra kunder.

Det är inte för inte som vi är Sveriges marknadsledare på hästfoder och ett respekterat varumärke i Europas stora hästländer. Vi har likt den envise entreprenören, den segersugna ryttaren och kusken, och hästägaren som vill ge sin häst det bästa – alltid velat uppnå mer och inte nöjt oss med det invanda. Därför har vi alltid försökt att hitta nya vägar och vågat utmana oss själva. Det är något som ligger djupt förankrat hos oss. Det gäller våra produkters kvalitet, men också vår kunskap, servicenivå och förmåga att möta nya behov.

Ny design som gör det enkelt för dig



**IKONERNA VÄGLEDER DIG.**

**HÄR HAR VI LISTAT FODRETS FÖRDELAR OCH EGENSKAPER.**

**SVENSKPRODUCERAT.**

**HÄR SER DU FÖR VILKEN TYP AV HÄST FODRET ÄR ANPASSAT.**

**BILD PÅ FODRET.**

**HÄR SER DU ANDELEN FIBRER OCH STÄRKELSE.**

**INNEHÅLLSFÖRTECKNING**

**VARUMÄRKET KRAFFT**

Vårt produktlöfte	4–5
Fråga KRAFFT Direkt	6–7
Naturliga råvaror	8–9
Pellets eller müsli	10–11
SPC	12–13
Gasa & Bromsa	14–15
Vad betyder ikonerna på förpackningen?	16–17

**VÅRA PRODUKTER**

GROOV prestationssortiment	18–19
Högpresterande sortiment	20–21
Avels- och uppfödningssortiment	22–25
Normalpresterande sortiment	26–28
Koncentrat	29
Mineraler och vitaminer	30–31
Grovfoder och havre	32
Tillskott	33

**BRA ATT VETA**

Komplettera grovfoder med GROOV	34
Att välja rätt foder	35
Analysgaranti	36–39

I år kan vi stolt presentera vår nya förpackningsdesign där vi har lagt stor vikt vid att göra det enkelt för dig att välja rätt foder. Vi hoppas att du kommer att bli nöjd och lätt ska hitta det du och din häst behöver.

**E**N VÄLMÅENDE HÄST ger så mycket tillbaka. Det är därför vi är så måna om att tillverka foder som är anpassade för hästens känsliga mage och tarm. Det händer allt som oftast att vi reflekterar över vårt marknadsledarskap och vad detta ansvar innebär. Vi har listat fem särskilt viktiga punkter.

## 1 Tryggt och enkelt

Stommen i vårt produktsortiment är kompletteringsfoder (tidigare sk färdigfoder). Det är ett suveränt sätt att utfodra på. Du har all den näring din häst behöver i ett och samma foder och utan hygieniska risker. Fodret håller alltid en jämn och garanterat hög kvalitet.

## 2 Kvalitet och kunskap

Vår filosofi är att komponera foder som är anpassade för hästens matsmältning – med näringsvärden som kraftfoder, men som i så stor utsträckning som möjligt liknar grovfoder när det gäller funktion och smältbarhet. Det kräver stor kunskap om råvarornas egenskaper och kvaliteter för att uppnå de höga krav som vi ställer på våra foder.

## 3 Närhet och tillgänglighet

Vi tycker att det är en självklarhet att alltid finnas nära våra kunder. Därför har vi byggt upp en helt unik organisation med foderrådgivare som jobbar på "fältet" och som dagligen lever i hästvärlden. Dessutom har vi vår foderrådgivning KRAFFT Direkt som du ringer eller mailar till.

## 4 Nyttänkande och nyfikenhet

KRAFFT ligger i framkant när det gäller utvecklingen av hästfoder med hög kvalitet. Genom många dagliga kontakter med alla hästägare, både på elit- och hobby-nivå upptäcker vi ofta nya behov. Som ett företag inom Lantmännen har vi resurser och kunskap att snabbt testa nya produkter för att möta hästägarnas behov.

## 5 Prisvärt och hållbart

Våra foder är prisvärda och de tål att jämföras med. Vi garanterar en jämn och hög råvarukvalitet som dessutom alltid är hygienisk. Det är nog därför de flesta svenska hästägare är trogna KRAFFT år efter år – oavsett om man är ett världsnamn inom hästsporten eller har hästen mer som en älskad hobby.



VÅRT PRODUKTLOFTE  
 Välmående  
 hästar



## Tips

*Jag behöver ett kraftfoder med lågt proteininnehåll och mycket fibrer.*

*Vilket ska jag använda?*

*Svar: GROOV 60 har låg proteinhalt och innehåller mycket fibrer.*

*De övriga GROOV-produkterna är däremot rika på protein men har samma höga innehåll av fibrer.*

# Våra foderrådgivare hjälper dig



**V**I VET ATT DET DYKER UPP MÅNGA FRÅGOR KRING FODERSTATEN och det finns inte alltid någon i närheten som man kan fråga. Därför har vi gjort det enkelt för dig att ringa eller maila oss på KRAFFT Direkt. Med hjälp av våra foderrådgivare reder vi snart ut dina frågor. Du behöver inte vara kund hos oss för att ringa KRAFFT Direkt, men när vi ger rekommendationer utgår vi från våra produkter. Det är ju dessa vi kan och som vi jobbar med.

## Årstider och utfodring

**VÅR** På våren när hästen faller sin vinterpäls och får ny päls behöver den oftast lite extra protein och energi och gärna lite extra B-vitamin för att orka. Tänk också på att det finns god vattentillgång när solen börjar värma på dagarna.

**SOMMAR** För en del hästar innebär sommaren semester och bete. Det är viktigt att gräset introduceras successivt och här kan MagTarm vara en hjälp för att stabilisera grovtarmsmiljön. Andra hästar har nu sin mest krävande och intensiva arbetsperiod med frekvent tävlande och extra salt är viktigt. Våra SPC-produkter kan vara till hjälp för snabbare återhämtning för hästar som dricker dåligt eller har stressmage under tävlingsperioden.

**HÖST** Nu är det dags för inställning och att skicka in årets grovfoder för analys! Ta gärna kontakt med oss om du behöver hjälp med grovfoderanalysen. På hösten skiljs fölen från sina mammor, vilket framför allt kräver rejäl proteinsäkring. Här rekommenderar vi FÖL och GROOV 125 samt MUSKEL. Balans mellan energi/protein och mineraler är otroligt viktigt för unghästen.

**VINTER** Under vintern kan hästen behöva ett mer energirikt foder för att hålla värmen i hagen. Om grovfodret har låga proteinvärden, kan foderstaten behöva kompletteras med ett proteinrikt foder.

## Tips

**Hur utfodrar jag min häst som har en enorm energi och är het, men inte lägger på hullet?**

Svar: Börja med att öka grovfodergivan om hästen orkar äta mer och analysera gärna ditt grovfoder. Som kraftfoder skulle vi rekommendera GROOV 125. Det är ett foder med högt fiberinnehåll (långsam energi) så att hästen inte blir så laddad men ändå får energi för att lägga på hullet. Eventuellt kan man även komplettera med OIL. Anpassa mängderna utifrån grovfoder, hull, temperament och arbetsinsats.

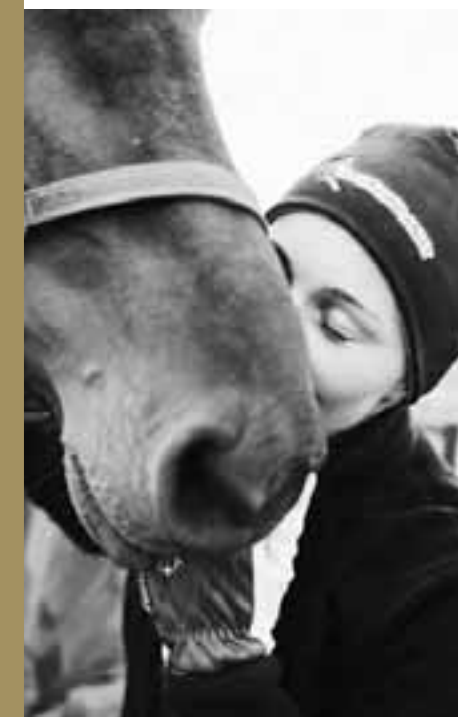


Malin Heurlin och Elisabeth Slättsjö på KRAFFT Direkt 020-30 40 40

## Tips

**Kan jag blanda in halm i foderstaten till mitt näringsrika hö? I stallet där jag står har vi ett riktigt bra, analyserat hö.**

Svar: En häst behöver minimum 1,2–1,5 kilo torrsubstans grovfoder per 100 kilo häst och dag för att må bra, både fysiskt och psykiskt. Givan behöver inte bestå av enbart hö/ensilage. Även halm räknas som grovfoder. Om du har tillgång till halm med bra hygienisk kvalitet går det utmärkt att byta ut något kilo hö mot halm.



# NATURLIGA RÅVAROR AV HÖGSTA KVALITET

.....

Vi väljer ut våra råvaror med största noggrannhet och använder endast naturliga råvaror som i största mån kommer ifrån de svenska jordarna och som är anpassade för hästens naturliga matsmältning.

## Vilken betydelse har råvarorna?

I våra foder har vi kombinerat de olika råvarorna i proportioner noga anpassade till olika hästar. Varje råvara har näringsämnen och egenskaper som har stor betydelse för hästens välbefinnande.

**HAVRE** är det bästa spannmålsslaget till hästar. Den har hög smaklighet, bra proteinkvalitet och en bra energiblandning från både fett, stärkelse och fibrer. Vi använder till stor del specialodlad havre med hög fetthalt. Havre har en kärna som hästen lätt kan tugga sönder.

**HAVREKLI** har goda dietiska egenskaper och är rikt på fibrer.

**VETE** har ett högt energi- och proteininnehåll, men något lägre proteinkvalitet. Det klibbar lite, en egenskap som vi utnyttjar för att hålla ihop pelletsen (tillsammans med melass).

**VETEKLI** har goda dietiska egenskaper och är rikt på B-vitaminer.

**KORN** har ett högt innehåll av energi (i form av stärkelse).

**LUSERN** är en baljväxt som kännetecknas av högt proteininnehåll, bra proteinkvalitet och högt innehåll av fibrer.

**GRÄS** innehåller liksom lusern mycket protein av god kvalitet och mycket fibrer.

**POTATISPROTEIN** innehåller högsta kvalitet på protein och är rik på viktiga aminosyror. Potatisprotein ingår som en viktig del i våra produkter.

**FRUKTOS** innehåller mycket energi och har god smaklighet.

**MELASS** är smakligt och energirikt. Fungerar naturligt för att hålla ihop pelletsen.

**BETMASSA** innehåller mycket fibrer.

**SOJAOLJA** är mycket energirik och används för att tillföra fett och energi. Vi har valt den bästa kvaliteten.

**MINERALER/SPÅRELEMENT/VITAMINER** Vi använder förstklassiga råvaror och delvis organiska mineraler för optimal upptagning hos hästen.

*”Vi använder råvaror som samspelar med hästens matsmältning och så långt det är möjligt svenska råvaror.”*

MALIN HIDGÅRD  
PRODUKTCHEF KRAFFT

Lär dig mer  
om råvarornas  
betydelse på  
[krafft.nu](http://krafft.nu)



# Pellets eller müsli

**Vi har ett heltäckande fodersortiment för alla hästar och användningsområden.** Oavsett om du föredrar pellets eller müsli har vi de rätta produkterna. Råvarorna håller samma höga kvalitet och är varsamt kombinerade – vad du än väljer.



## Pellets

### Naturlig tillverkning

Våra pelletsfoder tillverkas på ett helt naturligt sätt. Råvarorna krossas, blandas och pressas till pellets. Det är kombinationen av värme, tryck och råvarornas egna egenskaper som håller ihop pelletsen.

**8 mm pellets** bevarar naturligt den grövre strukturen i de krossade råvarorna. Det ger bättre tuggmotstånd och bidrar till att hästen mår bra.

**Fördelen med pellets** är att hästen inte kan sortera ut några ingredienser. Därför vet du exakt vad den får i sig. Dessutom innehåller varje pellet samma mängd råvaror.



## Müsli

### Noga utvald tillverkare

Vi har valt att tillverka våra müsli-foder hos framgångsrika Connolly's RED MILLS som har lång erfarenhet av müsli-tillverkning på Irland.

**Råvarorna ångkokas i minst 60 minuter** enligt en patenterad metod. Ångkokningen gör att stärkelsens smältbarhet ökar, vilket underlättar hästens upptag av energi.

**Müsli-fodret håller sig fräscht** under en lång tid tack vare en unik förpackningsmetod, NFMS™. Hållbarheten är hela 9 månader. Förpackningen är gjord av återvunnen plast.





# SPC



SPC går utmärkt att kombinera i konceptet Gasa & Bromsa. Används av många toppnamn inom svensk och europeisk hästsport.

## KAN LÖSA PROBLEM MED VÄTSKEBALANSEN

Vätskebrist är ett problem för många högpresterande hästar. Genom svettning och "stressdiarré" vid transport och tävling förlorar de ofta mer vätska än vad man tror. Många hästar dricker dessutom dåligt när de byter miljö eller är stressade inför en prestation. Även hästar som inte tävlar drabbas ibland av de här problemen. Många hästar blir t ex periodvis lösa i magen utan någon påtaglig orsak. Våra SPC-produkter kan ofta vara lösningen på problem av det här slaget.

"Jag har träningsansvaret för ett stort antal hästar, som alla är väl uppfödda och välstammade. För att ge dem rätt förutsättningar, väljer jag det bästa foder som marknaden kan erbjuda – KRAFFT. Genom att kombinera SPORT SPC och GROOV SPC kan jag enkelt anpassa utfodringen efter behovet hos varje häst. Mina unghästar t ex, vill jag ha runda, glansiga och välmuskade – och det blir de när de äter KRAFFT:s foder".

STEFAN HULTMAN  
TRAVTRÄNARE I DET EUROPEISKA ELITSKIKTET

"En av våra lektionshästar är en fjortonårig valack vid namn Noodie. Han hade länge problem med diarré som verkade bli kronisk, och vi var mycket bekymrade över detta. KRAFFT-rådgivaren Eva Johansson tipsade oss om GROOV SPC, vilket nu tillsammans med hö är det enda foder vi ger honom. Det har verkligen fungerat. Noodie är pigg och glad och sköter jobbet som lektionshäst på bästa sätt. Hans matsmältning fungerar numera helt normalt".

LINDA KUUSK, STALLCHEF OCH INSTRUKTÖR  
PÅ MÄLARHÖJDENS RIDSKOLA



### Reglerar vätskebalansen

Genom en naturlig process har havren fått egenskaper som gör att hästen lättare kan reglera sin vätskebalans under stress och hård ansträngning.

### Vad är SPC?

SPC (Specially Processed Cereals) är en specialbehandlad havre tillverkad under en naturlig process med vatten och värme där inga tillsatser används. Stärkelsen i havren bryts delvis ned under processen och ett antal naturliga ämnen bildas. Ämnen

som bland annat stimulerar hästens egen produktion av proteinet AF (antisekretorisk faktor). AF kan bidra till att hästen förlorar mindre vätska t ex vid diarréer och att den återhämtar vätskeförluster snabbare.

### Hälsosamma egenskaper

Våra SPC-foder är något av "flaggskeppen" i hela vårt sortiment. SPC baseras på ett patent inom Lantmännen och har tagits fram i samarbete med forskare och ledande proffs inom hästsporten.

### KOMPLETTERINGSFODER (FÄRDIGFODER)

## SPORT SPC

för prestationshästar med högt energibehov. Fodret är sammansatt som SPORT men med specialbehandlad havre som kan förbättra hästens förmåga till reglering av vätskebalansen under hård ansträngning och vid mag- och tarmproblem.



### KOMPLETTERINGSFODER (FÄRDIGFODER)

## GROOV SPC

– för prestationshästar. Rikt på protein och fibrer. Innehåller specialbehandlad havre som kan förbättra hästens förmåga till reglering av vätskebalansen under hård ansträngning och vid mag- och tarmproblem. Passar för stärkelsekänsliga hästar.





*Jag är helt beroende av att mina hästar behåller vätskebalansen, därför växlar jag upp med SPORT SPC under tävlingsäsongen. Både forskningen om SPC samt kunskapen om att jag har gjort allt jag kan före tävlingarna gör mig trygg.*

VIKTORIA CARLERBÄCK  
BALLYS GERONIMO

# Gasa & Bromsa – proffsens framgångskoncept

**P**ROTEIN BYGGER UPP KROPPENS VÄVNADER OCH ENERGI ÄR "BRÄNSLET" NÄR HÄSTEN **JOBBAR**. Hur mycket av vardera din häst behöver beror på dess arbetsbelastning, ålder och temperament. Även för en och samma häst kan behovet vid olika tidpunkter variera kraftigt. Med SPORT och GROOV kan du enkelt anpassa foderstaten till hästens behov utan att utsätta den för jobbiga foderbyten.

## Så här enkelt är det

**SPORT** tillför skonsam energi i koncentrerad form.

**GROOV** är rikt på fibrer och kvalitetsprotein.

Båda fodren tillför vitaminer och mineraler. Genom att anpassa proportionerna mellan dem kan du ge din häst exakt den foderstat som den vid varje tillfälle behöver.



## Råd om hur du kan utfodra

- **EN VÄXANDE UNGHÄST** behöver en relativt hög andel GROOV eftersom dess behov av protein är stort.
- **EN VUXEN TÄVLINGSHÄST** har mindre behov av protein men kräver mer energi – dvs en högre andel SPORT.
- **HETA, EXPLOSIVA HÄSTAR** fungerar ofta bra med en relativt hög andel GROOV och en mindre del SPORT.
- **FÖR EN TÄVLINGSHÄST** som plötsligt blir konvalescent kan SPORT direkt bytas ut mot GROOV.
- **INFÖR EN ANSTRÄNGANDE TÄVLING** kan vissa hästar "laddas" genom att andelen SPORT ökas.
- **UNDER PERIODER AV UPPBYGGANDE TRÄNING** kan andelen GROOV till en tävlingshäst ökas. Detsamma gäller i samband med längre transporter.



Kontakta oss för att hitta rätt balans till just din häst

# Nu har vi gjort det enkelt för dig att välja rätt foder

I ÅR KAN VI STOLT PRESENTERA VÅR NYA FÖRPACKNINGSDSIGN där vi har lagt stor vikt vid att göra det enkelt för dig att välja rätt foder. Här är en förklaring till ikonerna som finns på våra förpackningar.



## Högpresterande

Hästar som tränar hårt och/eller tävlar regelbundet.



## Normalpresterande

Fritids- och sporthästar i lätt och medelhårt arbete.



## Avel- och uppfödning

Dräktiga och digivande ston, avelshingstar samt föl och växande unghästar.



## Konvalescent

Hästar som under perioder motioneras mindre än normalt.



## Seniorhäst

Äldre hästar (20+). Har ofta ökat behov av protein och energi.



## Het häst

Explosiva och temperamentsfulla hästar, kan ibland vara svärfödda och känsliga för havre.



## Hög proteinkvalitet

Råvaror t ex potatisprotein och lusern som innehåller livsviktiga aminosyror och har hög smältbarhet.



## Omega 3 & 6 från växtriket

Vegetabiliska fettsyror med en bra balans av omega 3 & 6 är viktiga för bl a hästens fertilitet och immunförsvar. Fett är även en skonsam energikälla för hästar.



## Komplett med mineraler & vitaminer

Täcker i rekommenderad giva och med ett lämpligt grovfoder hela näringsbehovet.



## Klimatdeklarerat

Märkningen innebär att vi deklarerar varje produkts miljöpåverkan som odlingen, transporten av råvarorna och själva tillverkningsprocessen har haft i form av "växthuseffekt", dvs utsläpp av koldioxid (CO<sub>2</sub>) i atmosfären.



## SPC

SPC (Specially Processed Cereals) är en beteckning på foder där havren genom en naturlig process fått egenskaper som kan förbättra hästens förmåga till reglering av vätskebalansen under hård ansträngning och vid mag- och tarmproblem.

## Stärkelse

Stärkelse är en energirik kolhydrat. Ibland behöver man den, t ex för temperamentseffekter, men i större givor kan den innebära en hälsorisk för hästen som har relativt låg kapacitet att hantera stärkelse. En del är känsligare än andra.

## Fibrer

Hästar har av naturen stor kapacitet att omvandla fibrer (växttråd) till energi. Fibrer ska alltså inte underskattas som energikälla men de är också mycket betydelsefulla för hästens välmående.

## Smältbart råprotein

Uttrycket smältbart råprotein (smb rp) anger hur stor andel av fodrets råproteininnehåll som hästen kan utnyttja.



# GROOV

prestationssortiment

JAN BRINK  
BIGGLES

**GROOV-PRODUKTERNA** är tack vare sin låga stärkelsehalt och höga andel av fett och fibrer ofta ett bättre alternativ än havrefria foder. I dessa ersätts havren ofta med råvaror som har ännu högre halt av stärkelse än havre (t ex korn och majs).

#### Säkrar upp när grovfodrets värden växlar

Åtskilliga uppfödare, tävlingsryttare, proffstränare och hobbyhästägare ger sina hästar GROOV för att säkra proteintillförseln när grovfodrets värden växlar. Många använder det som enda kraftfoder, andra för att foderstaten ska ha en stabil grund av fibrer och protein.

GROOV är landets mest sålda hästfoder och passar till alla typer av hästar. Det är även ett perfekt foder för heta och explosiva hästar.

#### KOMPLETTERINGSFODER (FÄRDIGFODER)

### GROOV 60



- Normalpresterande och Het häst
- Låg andel stärkelse: 15%
- Hög andel fibrer: 18%
- Omega 3 & 6 från växtriket
- Klimatmärkt
- Komplet med mineraler & vitaminer vid rekommenderad giva

#### UTFODRINGSANVISNINGAR

KG/DAG	GROOV 60	HÖ
Lätt arbete	1–3	6–9
Normalt arbete	2–4	6–9

Lämpligt vid proteinrikt grovfoder och då man vill höja inlagset av fibrer i kraftfodergivan. Fungerar väl till ponnies och proteinkänsliga hästar

#### KOMPLETTERINGSFODER (FÄRDIGFODER)

### GROOV 90



- Högpresterande, Normalpresterande, Avel & uppfödning, Konvalescent, Seniorhäst och Het häst
- Låg andel stärkelse: 16%
- Hög andel fibrer: 18%
- Hög proteinkvalitet
- Omega 3 & 6 från växtriket
- Klimatmärkt
- Komplet med mineraler & vitaminer vid rekommenderad giva

#### UTFODRINGSANVISNINGAR

KG/DAG	GROOV 90	HÖ
Föl	1–3	fritt
1-åringar	1–3	fritt
2-åringar, ej träning	1–3	7–9
2-åringar, träning	2–4	7–9
Fölston, lågdräktiga	1–2	6–9
Fölston, högdräktiga	3–4	6–9
Fölston digivande	4–5	6–fritt
Vuxna, lätt träning	2–3	6–9
Vuxna, normal träning	3–4	6–9
Vuxna, hård träning	4–6	6–9

Säkrar intaget av kvalitetsprotein och fibrer hos alla hästar.

#### KOMPLETTERINGSFODER (FÄRDIGFODER)

### GROOV SPC



- Högpresterande, Normalpresterande, Avel & uppfödning, Konvalescent, Seniorhäst och Het häst
- Låg andel stärkelse: 17%
- Hög andel fibrer: 18%
- Hög proteinkvalitet
- SPC
- Omega 3 & 6 från växtriket
- Klimatmärkt
- Komplet med mineraler & vitaminer vid rekommenderad giva

#### UTFODRINGSANVISNINGAR

Innehåller specialbehandlad havre som kan förbättra hästens förmåga till reglering av vätskebalansen under hård ansträngning och vid mag- och tarmproblem. Rekommenderad giva är ca 0,8 kg/100 kg kroppsvikt.

#### KOMPLETTERINGSFODER (FÄRDIGFODER)

### GROOV 125



- Högpresterande, Normalpresterande, Avel & uppfödning, Konvalescent, Seniorhäst och Het häst
- Låg andel stärkelse: 17%
- Hög andel fibrer: 18%
- Hög proteinkvalitet
- Omega 3 & 6 från växtriket
- Klimatmärkt
- Komplet med mineraler & vitaminer vid rekommenderad giva

#### UTFODRINGSANVISNINGAR

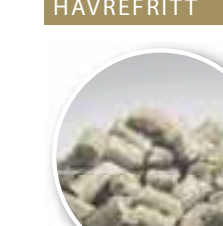
Samma som GROOV 90

Säkrar intaget av kvalitetsprotein och fibrer hos alla hästar. Extra högt innehåll av de viktiga aminosyrorna lysin och metionin. Lämpligt vid ökat proteinbehov.

#### KOMPLETTERINGSFODER (FÄRDIGFODER)

### GROOV Sensitive

HAVREFRITT



- Högpresterande, Normalpresterande, Avel & uppfödning, Konvalescent, Seniorhäst och Het häst
- Låg andel stärkelse: 20%
- Hög andel fibrer: 15%
- Havrefritt
- Omega 3 & 6 från växtriket
- Klimatmärkt
- Komplet med mineraler & vitaminer vid rekommenderad giva

#### UTFODRINGSANVISNINGAR

Samma som GROOV 90

För alla hästar som är känsliga för havre.

NYHET!  
Sensitive  
ersätter  
REHAB

# Våra foder för högpresterande hästar



Vårt högpresterande sortiment används av ett antal ledande proffs inom hästsporten. Dessa har extremt höga krav och är väl medvetna om det direkta sambandet mellan utfodring och maximal prestation.

KRAFFT är ett respekterat varumärke i flera av Europas stora hästländer.

## KOMPLETTERINGSFODER (FÄRDIGFODER)

### SPORT



- Högpresterande
- Andel stärkelse: 24%
- Hög andel fibrer: 11%
- Förstärkt med +33 % magnesium & salt
- Hög proteinkvalitet
- Omega 3 & 6 från växtriket
- Klimatmärkt
- Komplet med mineraler & vitaminer vid rekommenderad giva

#### UTFODRINGSANVISNINGAR

KG/DAG	SPORT	HÖ
Lätt träning	2-3	6-9
Normal träning	3-4	6-9
Hård träning	4-6	6-9

Rikt på fett och fibrer och tillför koncentrerad energi i en form som är skonsam för musklerna.

Förstärkt innehåll av salt och magnesium

## KOMPLETTERINGSFODER (FÄRDIGFODER)

### SPORT SPC



- Högpresterande
- Andel stärkelse: 24%
- Hög andel fibrer: 11%
- SPC
- Hög proteinkvalitet
- Omega 3 & 6 från växtriket
- Klimatmärkt
- Komplet med mineraler & vitaminer vid rekommenderad giva

#### UTFODRINGSANVISNINGAR

Fodret är sammansatt som SPORT men med specialbehandlad havre som kan förbättra hästens förmåga till reglering av vätskebalansen under hård ansträngning och vid mag- och tarmproblem. Rekommenderad giva är ca 0,8 kg/100 kg.

## KOMPLETTERINGSFODER (FÄRDIGFODER)

### MÜSLI Röd



- Högpresterande
- Andel stärkelse: 30%
- Andel fibrer: 9%
- Ångkokt i 60 minuter
- Omega 3 & 6 från växtriket
- Komplet med mineraler & vitaminer vid rekommenderad giva

#### UTFODRINGSANVISNINGAR

KG/DAG	MÜSLI	HÖ
Lätt träning	2-3	6-9
Normal träning	3-4	6-9
Hård träning	4-5	6-9

Ångkokt med hög fetthalt och tillför koncentrerad energi i en form som är skonsam för musklerna.

## KONCENTRERAT KOMPLETTERINGSFODER (KONCENTRAT)

### MÜSLI Pluss



- Högpresterande, Normalpresterande och Seniorhäst
- Andel stärkelse: 30%
- Andel fibrer: 9%
- Ångkokt i 60 minuter
- Omega 3 & 6 från växtriket
- Komplet med mineraler & vitaminer vid rekommenderad giva

#### UTFODRINGSANVISNINGAR

KG/DAG	MÜSLI	HAVRE	HÖ
Lätt arbete	0,5	0-2	6-9
Normalt arbete	1,0	2-3	6-9
Hårt arbete	1,5	3-5	6-9

Har hög fetthalt som tillför energi samt vitaminer och mineraler i balanserade proportioner. Passar till vuxna hästar som äter ett lämpligt grovfoder enbart eller ges en foderstat kompletterad med spannmål.

## KONCENTRERAT KOMPLETTERINGSFODER (KONCENTRAT)

### PLUSS Energi



- Högpresterande, Normalpresterande och Seniorhäst
- Låg andel stärkelse: 14%
- Hög andel fibrer: 13%
- Omega 3 & 6 från växtriket
- Klimatmärkt
- Komplet med mineraler & vitaminer vid rekommenderad giva

#### UTFODRINGSANVISNINGAR

KG/DAG	PLUS	HAVRE	HÖ
Lätt arbete	0,5	0-2	6-9
Normalt arbete	1,0	2-3	6-9
Hårt arbete	1,5	3-5	6-9

Tillför skonsam energi i form av fett och fibrer i kombination med vitaminer och mineraler i balanserade proportioner. Utvecklat för att höja energiintaget hos hästar som ges ett lämpligt grovfoder enbart eller ges en foderstat kompletterad med spannmål.

## SPECIALFODER

### MUSKEL

Koncentrerat kompletteringsfoder (utan tillsatta mineraler)



- Högpresterande, Normalpresterande, Avel & uppfödning, Konvalescent, Seniorhäst och Het häst
- Låg andel stärkelse: 16%
- Hög andel fibrer: 15%
- 370 g smb rp/kg
- Extra hög proteinkvalitet
- Omega 3 & 6 från växtriket
- Klimatmärkt

#### UTFODRINGSANVISNINGAR

BEHOV AV EXTRA PROTEIN	GIVA MUSKEL
100 g smältbart råprotein	0,25 kg
200 g smältbart råprotein	0,5 kg
300 g smältbart råprotein	0,8 kg

Proteinrikt med lågt innehåll av stärkelse. Ger ett koncentrerat tillskott av kvalitetsprotein (främst potatisprotein.) Extra högt innehåll av aminosyror lysin och metionin. Lämpligt vid akut brist, ökat behov eller risk för underskott av protein.

# Våra foder för avel och uppfödning

BRODDA STUTERI, ETT AV LANDETS ÄLDSTA OCH MODERNASTE TRAVSTUTERI



GROOV är en familj av fiberrika färdigfoder med lågt stärkelseinnehåll. Det som skiljer de olika fodren åt är främst mängden protein.

Våra foder för avel och uppfödning ger en säker och jämn tillförsel av de näringsämnen som är särskilt viktiga i den tidiga foster- och uppväxtfasen och som i mycket hög grad påverkar den unga hästens framtida hållbarhet och prestationsförmåga. GROOV används av ett stort antal ledande uppfödare både nationellt och internationellt.

## Du kan faktiskt styra en hel del

Faktum är, att du som uppfödare till ganska stor del kan styra hur de hästar du föder upp kommer att utvecklas. Utfodringen kan ha en avgörande betydelse för att bygga upp den hållbarhet som krävs för att hästar med bra härstamning och talang ska kunna göra sig full rättvisa.

## Viktigt att tänka på

- För bästa resultat är det viktigt att stoet hålls i ett gott hull före betäckningen och under dräktigheten. Stoet behöver även bra med hull inför digivning.
- Under lågdräktigheten hålls överviktiga ston ofta på "underhållsdiät". Det är extra viktigt att deras behov av mineraler och vitaminer ändå tillgodoses.
- I slutet av betesperioden tappar gräset mycket snabbt sitt näringsvärde.
- Under dräktighetens 4 sista månader grundas cirka 75 % av fölets födelsevikt. Stoet behöver därför ett rejält tillskott av kvalitetsprotein.
- Under digivningen accelererar näringsbehovet. Stoet fördubblar sitt behov av energi och tredubblar behovet av protein.
- Fölen bör lära sig äta kraftfoder i god tid innan man skiljer fölet från stoet. På så sätt undviker man näringsmässiga "svackor" och ojämn utveckling av skelettet.

## KOMPLETTERINGSFODER (FÄRDIGFODER)

### GROOV 90



För ston med normalt proteinbehov. Passar för avelshingstar, gallston och lågdräktiga ston samt ston som äter grovfoder med relativt hög proteinhalt. (Se hela utfodringsanvisningen på sidan 19).

## KOMPLETTERINGSFODER (FÄRDIGFODER)

### GROOV 125



Passar till föl, växande unghästar, avelshingstar samt dräktiga och digivande avelsston. Extra högt innehåll av de viktiga aminosyrorna lysin och metionin. Lämpligt vid ökat proteinbehov. (Se hela utfodringsanvisningen på sidan 19).

## KOMPLETTERINGSFODER (FÄRDIGFODER)

### MÜSLI Grön



- Avel & uppfödning, Högpresterande, Normalpresterande och Seniorhäst
- Andel stärkelse: 30%
- Andel fibrer: 8%
- Ångkokt i 60 minuter
- Omega 3 & 6 från växtriket
- Komplet med mineraler & vitaminer vid rekommenderad giva

#### UTFODRINGSANVISNINGAR

KG/DAG	MÜSLI	HÖ
Föl	1-3	fritt
1-åringar	2-4	fritt
2-åringar, ej träning	2-3	7-9
2-åringar, träning	3-4	7-9
Fölston, lågdräktiga	1-2	6-9
Fölston, högdräktiga	3-4	6-9
Fölston, digivande	4-5	6-fritt

Passar till föl, växande unghästar, avelshingstar samt dräktiga och digivande avelsston. Ångkokt med högt innehåll av protein. Höga nivåer av de viktiga aminosyrorerna lysin och metionin. Lämpligt vid ökat proteinbehov.

## KONCENTRERAT KOMPLETTERINGSFODER (KONCENTRAT)

### PLUS Protein



- Avel & uppfödning, Högpresterande, Normalpresterande, Konvalescent och Seniorhäst
- Låg andel stärkelse: 10%
- Hög andel fibrer: 12%
- Hög proteinkvalitet
- Omega 3 & 6 från växtriket
- Klimatmärkt
- Komplet med mineraler & vitaminer vid rekommenderad giva

#### UTFODRINGSANVISNINGAR

KG/DAG	PLUS	HAVRE	HÖ
Föl	1,0	1-2	fritt
1-åringar	1,0	1-3	fritt
2-åringar, ej träning	1,0	1-2	7-9
2-åringar, träning	1,0	2-3	7-9
Fölston, lågdräktiga	0,5	0-2	6-9
Fölston, högdräktiga	1,0	1-3	6-9
Fölston, digivande	1,5	3-5	6-fritt
Vuxna, lätt träning	0,5	0-2	6-9
Vuxna, normal träning	1,0	1-3	6-9
Vuxna, hård träning	1,0	3-5	6-9

Tillför protein i kombination med fett, fibrer samt vitaminer och mineraler i balanserade proportioner. Kan i rekommenderad giva samt med lämpligt grovfoder användas som enda kraftfoder och kan till hästar med högre energibehov även kompletteras med spannmål.

## SPECIALFODER

**MUSKEL**

Koncentrerat kompletteringsfoder  
(utan tillsatta mineraler)



Lämpligt till växande unghästar och digivande ston. Proteinrikt med lågt innehåll av stärkelse. Ger ett koncentrerat tillskott av kvalitetsprotein (främst potatisprotein). Extra högt innehåll av aminosyror lysin och metionin. Lämpligt vid akut brist, ökat behov eller risk för underskott av protein. (Se hela utfodringsanvisningen på sidan 21).

## SPECIALFODER

**FÖL**

Kompletteringsfoder (färdigfoder)



- Avel & uppfödning
- Låg andel stärkelse: 16%
- Hög andel fibrer: 15%
- Hög proteinkvalitet
- 5 mm pellets
- Omega 3 & 6 från växtriket
- Klimatmärkt
- Komplet med mineraler & vitaminer vid rekommenderad giva

## UTFODRINGSANVISNINGAR

KG/DAG	FÖL	HÖ
Föl 3–6 mån	1–2	fritt
Föl 6–12 mån	2–3	fritt

För föl och unghästar. Kan även ges till andra hästar med ökat behov av protein. Tillverkas i 5 mm pellets.

**MILK**

- Avel & uppfödning

## UTFODRINGSANVISNINGAR

Stomjölkersättning med en sammansättning som liknar naturlig stomjolk. Läs hela utfodringschemat på [krafft.nu](http://krafft.nu)



# Våra foder för normalpresterande hästar



Våra foder för fritids- och sporthästar är ett tryggt val både när det gäller näring och hygien. De tillför mineraler och vitaminer i rätt proportioner. Om du utfodrar enligt våra rekommendationer kan det inte bli fel.

**FRÅGA OSS!**  
Du kan alltid ringa din KRAFFT-rådgivare eller KRAFFT Direkt 020-30 40 40 om du har frågor om utfodring.

## KOMPLETTERINGSFODER (FÄRDIGFODER)

### RIDER



- Normalpresterande
- Andel stärkelse: 23%
- Hög andel fibrer: 16%
- Omega 3 & 6 från växtriket
- Klimatmärkt
- Komplet med mineraler & vitaminer vid rekommenderad giva

#### UTFODRINGSANVISNINGAR

KG/DAG	RIDER	HÖ
Lätt arbete	1-3	6-9
Normalt arbete	2-4	6-9

Fiberrikt för vuxna hästar i lätt eller normalt arbete. Något högre andel fibrer än GRUND. Passar lättfödda hästar.

## KOMPLETTERINGSFODER (FÄRDIGFODER)

### GRUND



- Normalpresterande
- Andel stärkelse: 24%
- Hög andel fibrer: 13%
- Förstärkt innehåll av vitamin B & E
- Omega 3 & 6 från växtriket
- Klimatmärkt
- Komplet med mineraler & vitaminer vid rekommenderad giva

#### UTFODRINGSANVISNINGAR

KG/DAG	GRUND	HÖ
Lätt arbete	1-3	6-9
Normalt arbete	2-4	6-9

Fiberrikt för vuxna hästar i lätt eller normalt arbete. Något högre andel energi än RIDER.

## KOMPLETTERINGSFODER (FÄRDIGFODER)

### MÜSLI Blå



- Normalpresterande
- Havrefritt
- Andel stärkelse: 40%
- Andel fibrer: 10%
- Omega 3 & 6 från växtriket
- Komplet med mineraler & vitaminer vid rekommenderad giva

#### UTFODRINGSANVISNINGAR

KG/DAG	MÜSLI	HÖ
Lätt arbete	1-3	6-9
Normalt arbete	2-4	6-9

Havrefritt och ångkokt kompletteringsfoder för vuxna hästar i lätt eller normalt arbete.

## KOMPLETTERINGSFODER (FÄRDIGFODER)

### GROOV 60



Lämpligt vid proteinrikt grovfoder och då man vill höja inslaget av fibrer i kraftfodergivan. (Se hela utfodringsanvisningen på sidan 19).

## KOMPLETTERINGSFODER (FÄRDIGFODER)

### GROOV 90



Säkrar intaget av kvalitetsprotein och fibrer hos alla hästar. (Se hela utfodringsanvisningen på sidan 19).

## KOMPLETTERINGSFODER (FÄRDIGFODER)

### GROOV 125



Säkrar intaget av kvalitetsprotein och fibrer hos alla hästar. Extra högt innehåll av de viktiga aminosyrorna lysin och metionin. Lämpligt vid ökat proteinbehov. (Se hela utfodringsanvisningen på sidan 19).

...FORTSÄTTNING

# Foder för normalpresterande hästar

KONCENTRERAT KOMPLETTERINGSFODER (KONCENTRAT)

## PLUSS Energi



Tillför skonsam energi i form av fett och fibrer i kombination med vitaminer och mineraler i balanserade proportioner. Utvecklat för att höja energiintaget hos hästar som ges ett lämpligt grovfoder enbart eller ges en foderstat kompletterad med spannmål. (Se hela utfodringsanvisningen på sidan 21).

KONCENTRERAT KOMPLETTERINGSFODER (KONCENTRAT)

## MÜSLI Pluss



Har hög fetthalt som tillför energi samt vitaminer och mineraler i balanserade proportioner. Passar till vuxna hästar som äter ett lämpligt grovfoder enbart eller ges en foderstat kompletterad med spannmål. (Se hela utfodringsanvisningen på sidan 21).

KOMPLETTERINGSFODER (FÄRDIGFODER)

## GROOV Sensitive

HAVREFRITT



För alla hästar som är känsliga för havre. (Se hela utfodringsanvisningen på sidan 19).

KONCENTRERAT KOMPLETTERINGSFODER (KONCENTRAT)

## PLUSS Protein



Tillför protein i kombination med fett, fibrer samt vitaminer och mineraler i balanserade proportioner. Kan i rekommenderad giva samt med lämpligt grovfoder användas som enda kraftfoder och kan till hästar med högre energibehov även kompletteras med spannmål. (Se hela utfodringsanvisningen på sidan 23).

SPECIALFODER

## MUSKEL

Koncentrat kompletteringsfoder (utan tillsatta mineraler)



Proteinrikt med lågt innehåll av stärkelse. Ger ett koncentratat tillskott av kvalitetsprotein (främst potatisprotein.) Extra högt innehåll av aminosyromna lysin och metionin. Lämpligt vid akut brist, ökat behov eller risk för underskott av protein. (Se hela utfodringsanvisningen på sidan 21).

# Koncentrerade kompletteringsfoder

Hästar som endast utfodras med grovfoder kompletterat med eller utan spannmål, löper oftast risk att få för lite av viktiga näringsämnen. Med våra koncentrat kan du enkelt med en liten giva komplettera med de vitaminer och mineraler som fattas i foderstaten.

### När koncentrat kan behövas

- Hästar som enbart äter grovfoder
- Hästar som äter grovfoder kompletterad med spannmål
- Hästar som på grund av t ex konvalescens eller hett temperament får lite kraftfoder
- Hästar som får mindre kraftfoder på grund av minskad arbetsbelastning

Smakliga koncentrat. Det säkraste sättet att få i hästen vitaminer och mineraler.

KONCENTRERAT KOMPLETTERINGSFODER (KONCENTRAT)

## PLUSS Energi



Tillför skonsam energi i form av fett och fibrer i kombination med vitaminer och mineraler i balanserade proportioner. Utvecklat för att höja energiintaget hos hästar som ges ett lämpligt grovfoder enbart eller ges en foderstat kompletterad med spannmål. (Se hela utfodringsanvisningen på sidan 21).

KONCENTRERAT KOMPLETTERINGSFODER (KONCENTRAT)

## PLUSS Protein



Tillför protein i kombination med fett, fibrer samt vitaminer och mineraler i balanserade proportioner. Kan i rekommenderad giva samt med lämpligt grovfoder användas som enda kraftfoder och kan till hästar med högre energibehov även kompletteras med spannmål. (Se hela utfodringsanvisningen på sidan 23).

KONCENTRERAT KOMPLETTERINGSFODER (KONCENTRAT)

## MÜSLI Pluss



Har hög fetthalt som tillför energi samt vitaminer och mineraler i balanserade proportioner. Passar till vuxna hästar som äter ett lämpligt grovfoder enbart eller ges en foderstat kompletterad med spannmål. (Se hela utfodringsanvisningen på sidan 21).

# Mineraler och vitaminer

Hästar som uteslutande äter grovfoder eller betesgräs, med eller utan kompletterande spannmål, behöver extra mineraler och vitaminer för att må bra. Även hästar som äter färdigfoder kan under vissa perioder behöva tillskott av vitaminer och mineraler, då den rekommenderade givan av olika skäl ibland behöver minskas. Det kan t ex handla om konvalescenter, överviktiga hästar, hästar som blir explosiva av kraftfoder eller hästar som rör sig mindre än normalt.

## MINER Röd Pellets



- Högpresterande
- Kalcium- och fosforkvot 6,5
- 5 mm pellets

### UTFODRINGSANVISNINGAR

GIVA PER DAG	MINER/GR	BETFOR/KG	HAVRE/KG	HÖ/KG
Ponny	90-120	0-0,5	0-2	4-8
Normalt arbete	120	0-0,5	2-3	6-9
Hårt arbete	120-180	1,0	3-5	6-9

Välbalanserat pelleterat mineralfoder för högpresterande hästar.

Finns i 8 kg hink och 20 kg säck.

## MINER Grön Pellets



- Normalpresterande, Avel & uppfödning, Konvalescent och Seniorhäst
- Kalcium- och fosforkvot 2,0
- 5 mm pellets

### UTFODRINGSANVISNINGAR

GIVA PER DAG	MINER/GR	BETFOR/KG	HAVRE/KG	HÖ/KG	MUSKEL/KG
Ponny och hästar i vila	60-120	0-0,3	0-2	4-8	-
Lätt arbete	120	0-0,5	1-2	6-9	-
Normalt arbete	120-180	0,5	2-3	6-9	-
Dräktiga fölston	180	-	1-4	6-9	0,5
Digivande fölston	240	-	3-5	6-fritt	1,0

Välbalanserat pelleterat mineralfoder för hästar på bete. Tillsammans med vitamintillskott passar det för hästar som till största delen enbart äter grovfoder. Finns i 8 kg hink och 20 kg säck.

## MINER Blå Granulat



- Normalpresterande, Avel & uppfödning, Konvalescent och Seniorhäst
- Kalcium- och fosforkvot 4,0

### UTFODRINGSANVISNINGAR

GIVA PER DAG	MINER/GR	BETFOR/KG	HAVRE/KG	HÖ/KG	MUSKEL/KG
Ponny och hästar i vila	75-100	0-0,3	0-2	4-8	-
Lätt arbete	100	0-0,5	1-2	6-9	-
Normalt arbete	100-150	0,5	2-3	6-9	-
Dräktiga fölston	150	-	1-4	6-9	0,5
Digivande fölston	200	-	3-5	6-fritt	1,0

Välbalanserat mineralfoder (granulat) för hästar i normalt arbete.

Finns i 25 kg säck.

## MINER Blå Pellets



- Normalpresterande, Avel & uppfödning, Konvalescent och Seniorhäst
- Kalcium- och fosforkvot 4,0
- 5 mm pellets

### UTFODRINGSANVISNINGAR

GIVA PER DAG	MINER/GR	BETFOR/KG	HAVRE/KG	HÖ/KG	MUSKEL/KG
Ponny och hästar i vila	90-120	0-0,3	0-2	4-8	-
Lätt arbete	120	0-0,5	1-2	6-9	-
Normalt arbete	120-180	0,5	2-3	6-9	-
Dräktiga fölston	150	-	1-4	6-9	0,5
Digivande fölston	200	-	3-5	6-fritt	1,0

Välbalanserat pelleterat mineralfoder för hästar i normalt arbete.

Finns i 8 kg hink och 20 kg säck.

## MINER Vit Pellets



- Normalpresterande, Avel & uppfödning, Konvalescent och Seniorhäst
- Kalcium- och fosforkvot 0,8
- 5 mm pellets

### UTFODRINGSANVISNINGAR

GIVA PER DAG	MINER/GR	BETFOR/KG	HAVRE/KG	HÖ/KG	MUSKEL/KG
Ponny och hästar i vila	60-120	0-0,3	0-2	4-8	-
Lätt arbete	120	0-0,5	1-2	6-9	-
Normalt arbete	120-180	0,5	2-3	6-9	-
Dräktiga fölston	180	-	1-4	6-9	0,5
Digivande fölston	240	-	3-5	6-fritt	1,0

Pelleterat mineralfoder som återställer mineralbalansen vid kalciumrik grovfodergiva. Finns i 8 kg hink och 20 kg säck.

Vitaminer i pelletsform är praktiskt.



Våra vitaminer är i koncentrerad form som räcker länge. Det gör dem extra prisvärda.

## Vitamin B

FLYTANDE ELLER PELLETS

Vitamin B skapar förutsättning för god pälsättning och gynnar hästens grovtarms- och muskelfunktion. Finns i 1 liter, 5 liter, 3 kg och 10 kg.

1 liter B-vitamin räcker i 50 dagar.

## Vitamin E

FLYTANDE ELLER PELLETS

Vitamin E är viktigt för muskelfunktionen - t ex hos föl och högpresterande hästar. Dräktiga ston kan behöva tillskott för fostrets vävnadstillväxt. Finns i 1 liter, 5 liter, 3 kg och 10 kg.

## Vitamin MULTI

FLYTANDE ELLER PELLETS

Ett allsidigt tillskott av vitaminer gynnar hästens allmäntillstånd och prestationsförmåga. Finns i 1 liter, 5 liter, 3 kg och 10 kg.

## GROVFODER OCH HAVRE

## Foder med jämn och hög kvalitet

Våra havre- och lusernprodukter är garanterade både när det gäller näring och hygien. Du kan därför vara säker på att det foder du ger din häst verkligen håller hög och jämn kvalitet.

Komplettera grovfodret med PLUS eller MINER för en komplett foderstat tillsammans med våra havre- och lusernprodukter.

## LUSERN Pellets



- Hög proteinkvalitet
- Hög andel fibrer: 27%

## UTFODRINGSANVISNINGAR

Riktvärde för Pellets: 0,5–4 kg per häst och dag. Se till att hästen får tillräckligt av annat grovfoder. Blöt gärna pelletsen för att minimera risken för foderstrupsförstoppning.

Varmluftstorkad lusern i pelletsform. Tillför fibrer och ger smidig säkring av proteintillförseln.

## LUSERN Hackad Strå



- Hög proteinkvalitet
- Hög andel fibrer: 27%

## UTFODRINGSANVISNINGAR

Riktvärde för Hackad Strå: 0,5–4 kg per häst och dag. Se till att hästen får tillräckligt av annat grovfoder.

Varmluftstorkad lusern med en naturlig grovfoderstruktur. Är rik på högklassigt protein. Kan lätt blandas med den ordinarie kraft- eller grovfodergivan. Levereras i en praktisk och hygienisk plastförpackning, som både är lätt att lagra och ta med på tävling eller resa.

## HAVRE Röd



Specialhavre med hög fetthalt (fetthalten är mellan 8–10% att jämföra med 5–7% för vanlig havre) speciellt framtagen för hästar av odlare med goda förutsättningar för varmluftstorkning, skörd och lagring. Kvalitetskontrollerad både när det gäller näringsinnehåll och hygien.

## HAVRE Blå



Välrensad kvalitetshavre för hästar. Hög och jämn volymvikt. Volymvikt innebär att havren har en hög vikt per volymenhet och att kärnorna är tunga och välfyllda. Kvalitetskontrollerad både när det gäller näringsinnehåll och hygien.

## LUSERN Mix



- Med vegetabilisk olja
- Hög proteinkvalitet
- Hög andel fibrer: 28%

## UTFODRINGSANVISNINGAR

Normal rekommendation av Mix: 2–8 kg per häst och dag. Om fodret används som en liten del av grovfodergivan utfodras det med fördel i krubban tillsammans med kraftfoder. Större givor bör till största delen utfodras i marknivå.

En kombination av varmluftstorkad lusern, gräshö, melass och vegetabilisk olja. Hög fiberhalt. Levereras i en praktisk och hygienisk plastförpackning som både är lätt att lagra och att ta med på tävling eller resa.

## Säkra och finjustera

Vårt sortiment av tillskott och specialprodukter har tagits fram för att foderstaten ska kunna finjusteras. Därför omfattar det också ett antal produkter för hästar med särskilda behov. Alla tillför de önskvärda ämnena i så ren och koncentrerad form som möjligt.

Våra tillskott har utvecklats i samarbete med forskare och veterinärer.

## OIL

Ren olja av livsmedelskvalitet. Tillför koncentrerad energi i skonsam form. Finns i 1,8 liter, 10-liters bag-in-box och 25 liters dunk.



## MILK

Stomjölkersättning med en sammansättning som liknar naturlig stommjölk. Finns i 5 kg och 25 kg.



## MAGTARM

Säkrar en sund grovtarmsfunktion. Tillför B-vitaminer, jästorganismer samt ämnen som motverkar förurning. Används både förebyggande och vid problem. Finns i 500 gram och 2 kg.



## KOMPLETTERINGSFODER (FÄRDIGFODER)

## MOROT

Smakligt belöningsfoder med bra storlek på pelletsen. Finns i 1 kg.



## MAGNESIUM

Förebygger och avhjälper magnesiumbrist. Finns i 130 gram.



## SALT

granulerat salt av livsmedelskvalitet, levereras i praktisk plasticsäck. Blandas i ljummet vatten till koksaltlösning eller strös i fodret. Finns i 10 kg.



## KOPPARJÄRN

Tillskott av koppar och järn i organiskt bunden form vilket underlättar upptagningen. Finns i 700 gram.



## SALTSLICKSTEN

Slicksten av rent koksalt. Håller livsmedelskvalitet. Förpackad i 6 x 2 kg.



## SVETTERSÄTTARE

Ersätter förlust av elektrolyter i samband med blöt avföring och kraftig svettning. Finns i 5 liters dunk.



# Hur väljer du GROOV till ditt grovfoder?

Med olika produkter ur vårt sortiment kan du enkelt komplettera näringsvärdet i ditt grovfoder, men först måste du veta grovfodrets innehåll av protein och energi genom att analysera ditt grovfoder.

## En formel som underlättar

I många fall anges grovfodrets innehåll av protein (gram smältbart råprotein förkortat g smb rp) och energi (megajoule förkortat MJ) per kilo foder. Ett tydligare sätt är att ange dessa båda värden i förhållande till varandra, med en kvot. Kvoten visar hur mycket protein grovfodret innehåller per MJ energi. Med hjälp av denna kvot kan man enkelt jämföra grovfoder med olika vattenhalt – t ex hö och hösilage. I Sverige anger vi att den vuxna hästens behov är 6 gram smältbart råprotein per MJ energi i foderstaten.



Ett exempel på hur kvoten blir när du dividerar proteininnehållet med energiinnehållet:

$50 \text{ g smb rp} / 6 \text{ MJ} = 6,75 \text{ g smb rp} / \text{MJ}$  som tillförs hästen

	X = förstaval		(x) = kan också passa	
<b>VUXNA HÄSTAR</b>	<b>GROOV 60</b>	<b>GROOV 90</b>	<b>GROOV 125</b>	
Grovfoder med värde <5 g smb rp / MJ		(x)	x	
Grovfoder med värde 5–7 g smb rp / MJ		x		
Grovfoder med värde >7 g smb rp / MJ	x	(x)		
<b>VÄXANDE UNGHÄSTAR</b>	<b>GROOV 60</b>	<b>GROOV 90</b>	<b>GROOV 125</b>	<b>FÖL</b>
Grovfoder med värde <5 g smb rp / MJ			x	x
Grovfoder med värde 5–7 g smb rp / MJ		(x)	x	
Grovfoder med värde >7 g smb rp / MJ		x	x	
<b>FÖL 6 – 12 MÅNADER</b>	<b>GROOV 60</b>	<b>GROOV 90</b>	<b>GROOV 125</b>	<b>FÖL</b>
Grovfoder med värde >7 g smb rp / MJ			(x)	x
<b>AVELSTON DRÄKTIGA/DIGIV</b>	<b>GROOV 60</b>	<b>GROOV 90</b>	<b>GROOV 125</b>	<b>FÖL</b>
Grovfoder med värde <5 g smb rp / MJ			x	x
Grovfoder med värde 5–7 g smb rp / MJ		x	x	
Grovfoder med värde >7 g smb rp / MJ	(x) lågdr.	x		
<b>KÄNSLIGA HÄSTAR, KONVALESCENTER, GAMLA HÄSTAR</b>	<b>GROOV 60</b>	<b>GROOV 90</b>	<b>GROOV 125</b>	<b>GROOV Sensitive</b>
Grovfoder med värde <5 g smb rp / MJ			(x)	x
Grovfoder med värde 5–7 g smb rp / MJ		(x)		x
Grovfoder med värde >7 g smb rp / MJ	(x)			x

Vill du veta mer om hästars utfodringsbehov? Vi rekommenderar "Utfodringsrekommendationer för häst" som finns att beställa på publikation@service.slu.se

Räkna foderstat på Hippocampus (också SLU). Gå in på <http://hippocampus.slu.se> (OBS inget www). Klicka på *Hästens foder* och sedan på *Foderstatsprogram*.

# Vilket foder passar till min häst?

Det finns många foder och utfodringsmetoder. Här kan du se vilka produkter som passar bäst till olika hästkategorier.

HÄSTTYP	NORMALPRESTERANDE LÄTT ARBETE	NORMALPRESTERANDE MEDELHÅRT ARBETE	HÖGPRESTERANDE TÄVLING	AVELSTON FÖL & UNGHÄST HINGST	LÄTTFÖDD HÄST PONNY	KONVALESCENT	SENIOR
<b>KOMPLETTERINGSFODER (FÄRDIGFODER)</b> grovfoderanalys påverkar valet	GRUND RIDER MÜSLI Blå GROOV 90 GROOV 60	GRUND MÜSLI Blå SPORT MÜSLI Röd GROOV 90	SPORT SPC SPORT MÜSLI Röd GROOV SPC GROOV 90 GROOV 125 GROOV Sensitive MÜSLI Grön	GROOV 125 FÖL MÜSLI Grön GROOV Sensitive GROOV 90	GROOV 60 RIDER MÜSLI Blå	GROOV Sensitive GROOV 60 GROOV 90 GROOV 125 MÜSLI Blå	GROOV Sensitive GROOV 125 MÜSLI Grön
<b>KOMPLETTERINGSFODER (KONCENTRAT)</b> grovfoderanalys påverkar valet	PLUSS Energi MÜSLI Pluss PLUSS Protein	PLUSS Energi MÜSLI Pluss PLUSS Protein	PLUSS Energi MÜSLI Pluss PLUSS Protein	PLUSS Protein	PLUSS Energi MÜSLI Pluss	PLUSS Protein	PLUSS Protein
<b>HAVRE</b>	HAVRE Blå	HAVRE Blå HAVRE Röd	HAVRE Röd	HAVRE Blå	HAVRE Blå		
<b>MINERALFODER</b> grovfoderanalys påverkar valet	MINER Blå MINER Grön	MINER Blå MINER Röd	MINER Röd	MINER Blå MINER Grön	MINER Blå	MINER Blå	MINER Blå
<b>SPECIALFODER</b>			OIL MUSKEL	MUSKEL LUSERN		MUSKEL LUSERN	MUSKEL LUSERN
<b>VITAMINER</b> vid behov av extra	Vitamin B Vitamin E Vitamin MULTI	Vitamin B Vitamin E Vitamin MULTI	Vitamin B Vitamin E Vitamin MULTI	Vitamin MULTI	Vitamin B Vitamin E Vitamin MULTI	Vitamin MULTI	Vitamin MULTI
<b>SALTTILLSKOTT</b>	Saltslicksten Salt	Saltslicksten Salt Svettersättare	Saltslicksten Salt Svettersättare	Saltslicksten	Saltslicksten Salt Svettersättare	Saltslicksten	Saltslicksten

HÄSTTYP	HET HÄST SVÄRFÖDD HÄST	MER ENERGI ALLA	MUSKELFATTIG HÄST MER PROTEIN	BEHÖVER HJÄLP MED ATT UNDERLÄTTA VÄTSKEBALANSEN	HAVREKÄNSLIG HÄST	KÄNSLIG MAGE	CA-RIKT GROVFODER
<b>KOMPLETTERINGSFODER (FÄRDIGFODER)</b> grovfoderanalys påverkar valet	GROOV 90 GROOV Sensitive GROOV 125	SPORT SPC SPORT MÜSLI Röd	GROOV 125 GROOV Sensitive MÜSLI Grön	SPORT SPC GROOV SPC	GROOV 60 GROOV 90 GROOV SPC GROOV 125 GROOV Sensitive	GROOV SPC SPORT SPC GROOV 60 GROOV 90 GROOV 125 GROOV Sensitive	
<b>KOMPLETTERINGSFODER (KONCENTRAT)</b> grovfoderanalys påverkar valet	PLUSS Protein	PLUSS Energi MÜSLI Pluss	PLUSS Protein		PLUSS Energi PLUSS Protein		
<b>HAVRE</b>		HAVRE Röd					
<b>MINERALFODER</b> grovfoderanalys påverkar valet	MINER Blå MINER Röd						MINER Vit
<b>SPECIALFODER</b>	OIL MUSKEL	OIL	MUSKEL LUSERN		OIL MUSKEL LUSERN		
<b>VITAMINER</b> vid behov av extra	Vitamin B Vitamin E Vitamin MULTI					Vitamin B	
<b>SALTTILLSKOTT</b>	Saltslicksten Salt Svettersättare	Saltslicksten Salt Svettersättare	Saltslicksten	Saltslicksten Salt Svettersättare	Saltslicksten	Saltslicksten	Saltslicksten

OBS!

Alla rekommendationer i katalogen är exempel på foderstater till normalstora hästar (ca 500 kg) som får hö av normal mängd och kvalitet. Används grovfoder med annan vattenhalt måste givorna justeras. För närmare anvisningar rekommenderas grovfoderanalys och kontakt med våra foderrådgivare.

# Analysgaranti

Per kg foder

Finns nu att ladda ner på [krafft.nu](http://krafft.nu)

	KOMPLETTERINGSFODER (Tidigare färdigfoder)														KONCENTRERAT KOMPLETTERINGSFODER (Koncentrat)		
	RIDER	GRUND	MÜSLI Blå	SPORT	SPORT SPC	MÜSLI Röd	FÖL	GROOV 60	GROOV 90	GROOV 125	GROOV SPC	GROOV Sensitive	MÜSLI Grön	PLUSS Energi	MÜSLI Pluss	PLUSS Protein	
Energi ME ● MJ	9	11	11	12	12	12	10	9	9	10	10	10	11	11	11	10,5	
Energi DE ● MJ	10,5	12,8	12,8	14	14	14	11,6	10,5	10,5	11,6	11,6	11,6	12,8	12,8	12,8	12,2	
Vatten %	13	13	13	13	13	13	13	13	13	13	13	13	13	12	13	12	
Råprotein %	10	11	10	11	11	14	16	8,5	11	13,5	12,5	13	17	11,5	12	25	
Smältbart Rp g	75	80	80	80	80	105	150	60	90	125	100	110	135	90	90	220	
Smb rp/energi g/MJ	8,3	7,3	7,3	6,7	6,7	8,8	15	6,7	10	12,5	10	11	12,3	8,2	8,2	21	
Lysin g	4	4,5	4	5,5	5,5	7	10	3,7	5,5	7	6,5	7,2	9	5	5,3	15	
Råfett %	3,5	4	3	6	6	8	4,5	4	4	5	6	6	5	5	8,5	4,5	
Växttråd (fibrer) %	16	13	10	11	11	9	15	18	18	18	18	15	8	13	9	12	
Stärkelse %	23	24	40	24	24	30	16	15	16	17	17	20	30	14	30	10	
Kalcium g	7	7	10	7	7	10	15	7	8	8	8	6	10	15	15	20	
Fosfor g	4	4	5	4	4	5	7	4	5	5	5	5	6	5	3	10	
Magnesium g	3	3	3	4	4	3	4	3	3	3	3	4	3	8	8	8	
Koksalt g	8	8	8	10,5	10,5	8	10	8	8	8	8	3	8	25	25	20	
Koppar (tillsatt) mg	35	35	35	35	35	35	49	35	35	35	35	45	35	120	120	120	
Selen (tillsatt) mg	0,4	0,4	0,4	0,4	0,4	0,4	0,5	0,4	0,4	0,4	0,4	0,4	0,4	1,2	1,2	1,2	
Vitamin A IE	10 000	10 000	10 000	10 000	10 000	10 000	14 000	10 000	10 000	10 000	10 000	13 000	10 000	30 000	30 000	30 000	
Vitamin D3 IE	1 000	1 000	1 000	1 000	1 000	1 000	1 400	1 000	1 000	1 000	1 000	1 300	1 000	3 000	3 000	3 000	
Vitamin E mg	200	400	200	400	400	400	560	400	400	400	400	520	400	1 200	1 200	1 200	
Vitamin C mg	–	50	–	50	50	50	70	50	50	50	50	65	50	150	150	150	
Vitamin K3 mg	–	0,1	–	0,1	0,1	0,1	0,14	0,1	0,1	0,1	0,1	0,13	0,1	0,3	0,3	0,3	
Vitamin B1 mg	–	10	–	10	10	10	14	10	10	10	10	13	10	30	30	30	
Vitamin B2 mg	–	10	–	10	10	10	14	10	10	10	10	13	10	30	30	30	
Vitamin B6 mg	–	2	–	2	2	2	3	2	2	2	2	3	2	6	6	6	
Vitamin B12 mg	–	0,1	–	0,1	0,1	0,1	0,14	0,1	0,1	0,1	0,1	0,13	0,1	0,3	0,3	0,3	
Pantotensyra mg	–	5	–	5	5	5	7	5	5	5	5	6	5	15	15	15	
Niacin mg	–	10	–	10	10	10	14	10	10	10	10	13	10	30	30	30	
Folinsyra mg	–	2	–	2	2	2	3	2	2	2	2	3	2	6	6	6	
Biotin mg	–	0,1	–	0,1	0,1	0,1	0,14	0,1	0,1	0,1	0,1	0,13	0,1	0,3	0,3	0,3	
Beräknat klimatvärde g CO <sub>2</sub> ekv	290	330	–	405	408	–	303	290	265	280	287	264	–	380	–	500	

Tillsats av spårämnen jod, järn, kobolt, mangan och zink.

**OBS!****JÄMFÖR ENERGIVÄRDENA RÄTT!**

KRAFFT:s sortiment anger enligt svensk praxis energivärdet i omsättbar energi (ME). En del importerade produkter har energivärdet angivet i smältbar energi (DE) – vilket vid samma faktiska energivärde ger en högre siffra. I tabellen anges energivärdet i både omsättbar och smältbar energi.

# Analysgaranti

Per kg foder

		KOMPLETTER- INGSFODER	BELÖNING- FODER
		MUSKEL	MOROT
Energi ME ●	MJ	12	9,0
Energi DE ●	MJ	14	10,5
Vatten	%	11	13
Råprotein	%	40	9
Smältbart Rp	g	370	70
Smb rp/energi	g/MJ	31	7,8
Lysin	g	30	3,7
Råfett	%	4	3
Växttråd (fibrer)	%	10	17
Stärkelse	%	10	21
Kalcium	g	4	5
Fosfor	g	3	4
Magnesium	g	2	2
Koksalt	g	2	8
Beräknat klimatvärde	g CO <sub>2</sub> ekv	290	280

## NORMALVÄRDEN

Per kg foder

		HAVRE		LUSERN	
		Blå	Röd	Pellets & Hackad Strå	Mix
Energi ME ●	MJ	9–10	11–12	8,5	9
Vatten	%	13	13	12	12
Råprotein	%	9–10	10–11	15	10,1
Smältbart Rp	g	70–80	80–90	105	65
Råfett	%	5–7	8–10	3	3
Växttråd (fibrer)	%	9–11	9–11	27	28
Kalcium	%	0,1	0,1	1,3	0,9
Fosfor	%	0,3	0,3	0,3	0,2
Magnesium	%	0,1	0,1	0,2	0,2

Mineralfoder per kg, vitaminer per gram och ml

		MINER					VITAMINER					
		Blå	Röd	Grön	Vit	B	E	MULTI				
		Granulat	Pellets	Pellets	Pellets	Pellets	Pellets	Flytande	Pellets	Flytande	Pellets	Flytande
Kalcium	g	160	120	110	80	55	–	–	–	–	–	–
Fosfor	g	40	30	17	40	65	–	–	–	–	–	–
Magnesium	g	60	60	60	60	60	–	–	–	–	–	–
Koksalt	g	250	125	125	125	125	–	–	–	–	–	–
Koppar (tillsatt)	mg	900	900	1200	1200	900	–	–	–	–	–	–
Selen (tillsatt)	mg	15	15	15	15	15	–	–	–	–	–	–
Ca/P kvot		4	4	6,5	2	0,8						
Vitamin A	IE	100 000	100 000	200 000	–	100 000	–	–	–	–	750	1 800
Vitamin D3	IE	10 000	10 000	10 000	–	10 000	–	–	–	–	67	160
Vitamin E	mg	5 000	5 000	15 000	–	5 000	–	–	12,5	75	10	23
Vitamin C	mg	–	–	–	–	–	–	–	–	–	6	14
Vitamin K3	mg	–	–	–	–	–	–	–	–	–	0,4	1
Vitamin B1	mg	–	–	250	–	–	1	3	–	–	0,3	0,7
Vitamin B2	mg	–	–	250	–	–	0,7	–	–	–	0,5	1,1
Vitamin B6	mg	–	–	50	–	–	0,3	1	–	–	0,5	1,1
Vitamin B12	µg	–	–	2500	–	–	20	60	–	–	2,5	10
Pantotensyra	mg	–	–	125	–	–	–	–	–	–	1,1	2,7
Niacin	mg	–	–	250	–	–	–	–	–	–	3,0	7,2
Folinsyra	mg	–	–	70	–	–	–	–	–	–	0,07	0,18
Biotin	mg	–	–	2	–	–	0,04	–	–	–	0,02	0,06
Kolin	mg	–	–	–	–	–	–	–	–	–	13	32

Tillsats av spårämnen jod, järn, kobolt, mangan och zink.



## Hitta din närmaste butik på krafft.nu

Vi har återförsäljare i hela Sverige. De är noga utvalda och har stor kunskap om våra foder. De är också uppdaterade på nyheter och förändringar i vårt sortiment.

På vår hemsida hittar du enkelt vem som säljer KRAFFT närmast dig.

## Leverans direkt hem

Köper du stora kvantiteter av vårt foder levereras det direkt hem till din silo med bulkbil eller i säckar på lastpall. Du beställer ditt foder direkt via KRAFFT-rådgivaren på din hemort, via någon av våra återförsäljare eller via KRAFFT Direkt.

## KRAFFT Direkt 020-30 40 40

Har du frågor kring foderstaten, så ring eller maila oss på KRAFFT Direkt. Med hjälp av våra foderrådgivare reder vi snart ut dina frågor. Du behöver inte vara kund hos oss för att ringa KRAFFT Direkt, men när vi ger rekommendationer utgår vi från våra produkter.

## Matnyttigt på krafft.nu

På vår hemsida hittar du både råd och tips om vad du ska tänka på vid utfodring. Självklart även all information som du behöver om vårt sortiment men också personliga porträtt om våra KRAFFT-profiler inom hästsporten.

## Bli en KRAFFT-vän på Facebook

Sök på Kraftfoder för hästar, bli en vän och följ oss på Facebook.



# KRAFFT